



Die **HMS Bergbau AG** ist eines der führenden Kohlehandelsunternehmen in Deutschland. Unser Kerngeschäft ist der internationale An- und Verkauf des Rohstoffs, den wir an namhafte Kraftwerksunternehmen und andere Abnehmer weltweit liefern. Als Komplettanbieter mit Tochtergesellschaften in Osteuropa und Asien übernehmen wir zusätzlich Beratungsleistungen rund um den Kohlehandel, die Kohleaufbereitung und die Optimierung der Transportlogistik.

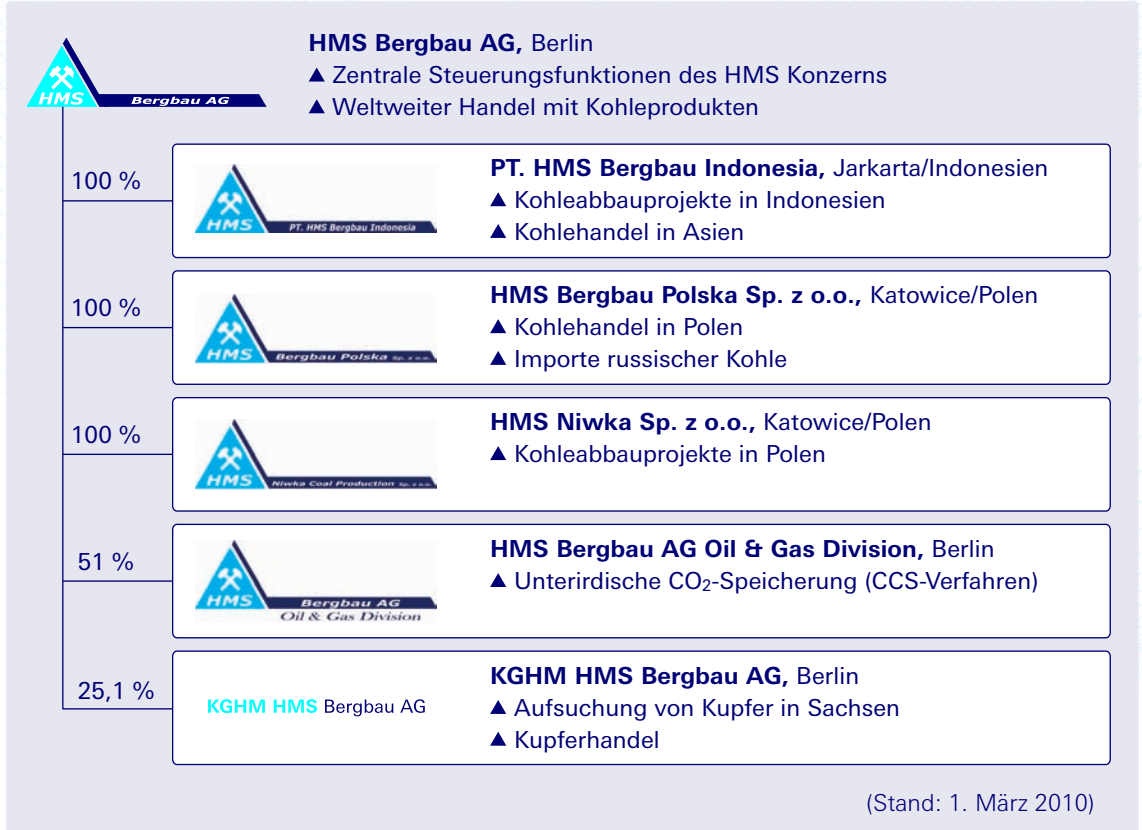
Mit jahrzehntelanger Erfahrung, umfassendem Fach-Know-how, weltweit hervorragenden Kontakten und zukunftsweisenden Entwicklungsprojekten steht die **HMS Bergbau AG** auf einem soliden Fundament und hat hervorragende Wachstumsperspektiven.



Kohle deckt heute etwa ein Viertel des globalen Primärenergieverbrauchs und mehr als 40 Prozent des globalen Stromverbrauchs. Experten sind sich einig, dass Kohle als Energierohstoff auf absehbare Zeit durch keine Alternative ersetzt werden kann. Im Gegenteil: Die Bedeutung wird in den nächsten Jahrzehnten weltweit deutlich zunehmen, um den steigenden Energiebedarf vor allem in China und Indien zu decken. Nach Ermittlungen der OECD können alternative Energien ihren Anteil an der weltweiten Stromnachfrage bis zum Jahr 2030 nicht halten, so dass der Zuwachs zu ca. 90 Prozent durch fossile Energien sowie Kernenergie erbracht werden muss. Zudem erhält Kohle durch neue Verfahren zur Reduzierung des CO<sub>2</sub>-Ausstoßes neues Zukunftspotenzial.

Die HMS Bergbau AG als Komplettanbieter mit einmaligem Fach-Know-how, jahrzehntelanger Erfahrung, einem weltweit unverzichtbaren Angebot und zukunftsweisenden Entwicklungsprojekten verfügt in diesem Umfeld über eine solide Marktstellung und plant in den nächsten Jahren deutliche Zuwächse im Kerngeschäft. Unser Ziel ist es, zunehmend eigene Rohstoffressourcen zu erschließen und weitere namhafte Produzenten exklusiv in einzelnen Märkten zu vertreten. Zudem sehen wir beachtliche Chancen bei der Entwicklung von Umwelttechnologien, insbesondere im Bereich der unterirdischen CO<sub>2</sub>-Lagerung. Im Mittelpunkt unserer internationalen Expansion stehen Osteuropa, Asien und Südafrika.

## Unternehmensstruktur





## Produkt- und Dienstleistungsportfolio

### Handel:

Als zuverlässiger Partner im internationalen Rohstoffmarkt übernehmen wir Kohle von führenden Produzenten und liefern diese weltweit an verschiedene Abnehmer. Das Gesamtvolumen beläuft sich auf mehrere Millionen Tonnen pro Jahr. Neben Kohleprodukten wie Kraftwerkskohle, Kokskohle, Koks, Anthrazite, etc. handeln wir bei Bedarf auch mit verwandten Rohstoffen wie z.B. Holzpellets, Hackschnittel, Biomasse und Erzen.

### Logistiklösungen:

Als Komplettanbieter gewährleisten wir nicht nur die termingerechte Rohstoffversorgung, sondern übernehmen zudem den gesamten Logistikprozess beim Transport. Unser Team chartert Schiffe, organisiert Inlandstransporte per Schiff, Zug oder Lkw, übernimmt die Hafenaufwicklung, das Lagermanagement, die Kohleaufbereitung und die technische Überwachung.

### Entwicklung von Umwelttechnologien und Beratung:

Daneben beschäftigen wir uns mit Technologien zur Reduzierung bzw. Lagerung von Kohlendioxid. Dabei setzen wir vor allem auf die unterirdische Speicherung von CO<sub>2</sub> im so genannten Carbon Capture and Storage (CCS)-Verfahren. Darüber hinaus bietet die HMS Bergbau AG ihren Kunden individuell zugeschnittene Dienstleistungen rund um den Kohlehandel wie z.B. im Kraftwerks- und Hafenbau oder Kohleminenbetrieb.

### Zugang zu eigenen Ressourcen

Durch den Zugang zu eigenen Rohstoff-Ressourcen wollen wir auf lange Sicht die zuverlässige Versorgung von Verbrauchern garantieren. Wir übernehmen zum einen die Vertretung international tätiger Produzenten, deren Rohstoffe wir exklusiv in ausgewählten Märkten vermarkten, und planen zum anderen die Förderung in eigenen Gruben. Erste Lizenzen zum Auffinden von Vorkommen haben wir bereits erworben – auch im Bereich Kupferhandel, der unser bisheriges Angebotsspektrum erweitert.

## Kunden- und Lieferantenbeziehungen

Der internationale Kohlehandel von HMS ist geprägt durch vertrauensvolle Geschäftsbeziehungen in beide Richtungen: zu unseren Kunden und zu den Lieferanten.

### Kundengruppen:

Zu den Hauptabnehmern der HMS Bergbau AG gehören Kraftwerksunternehmen und Stahlproduzenten. Daneben beliefern wir Zementhersteller und Industrieunternehmen wie z.B. Glashütten, Papierfabriken oder Abfallverarbeitungsanlagen. Zu unserem Kundenkreis gehören so wohl private als

auch staatliche Abnehmer, regionale Schwerpunkte sind Europa, der Nahe Osten und Asien.

### Lieferanten:

Wir übernehmen den Rohstoff Kohle von renommierten und zuverlässigen Produzenten überwiegend in Russland, Polen, Indonesien, Südafrika, Süd- und Nordamerika. Einige internationale Kohleproduzenten vertreten wir zudem exklusiv, d.h. wir wickeln für sie die komplette Vermarktung der Kohle in einzelnen Märkten ab.

## Die HMS-Aktie

Seit 8. Dezember 2008 ist die **HMS Bergbau AG** an der Frankfurter Wertpapierbörse notiert. Mehrheitsgesellschafter ist weiterhin die Gründerfamilie Schernikau.

ISIN	DE0006061104
WKN	606110
Börsenkürzel	HMU
Transparenzlevel	Entry Standard
Gattung	Inhaberaktien
Erstnotiz	08.12.2008
Heimattörse	Frankfurt am Main
Designated Sponsor	Close Brothers Seydler Bank AG
Investor Relations	GFEI Aktiengesellschaft

## Vorstand



**Heinz Schernikau**, Vorstandsvorsitzender der HMS Bergbau AG, hat die Gesellschaft 1995 in Berlin gegründet. Er begann seine Laufbahn im internationalen Kohlehandel vor über 35 Jahren, war und ist unter anderem als Berater führender Kohleproduzenten in Asien und Europa tätig. Wie das gesamte

Team der HMS Bergbau AG verfügt er über weitreichende internationale Kontakte und legt besonderen Wert auf langfristige Geschäftsbeziehungen, gegenseitiges Vertrauen und Zuverlässigkeit.

**Sebastian Giese**, Finanzvorstand der HMS Bergbau AG, wurde Mitte Juli 2009 zum Finanzvorstand der HMS Bergbau AG bestellt. Der ehemalige Wirtschaftsprüfer und Steuerberater verfügt über langjährige Erfahrung in der Beratung von Unternehmen sowie in der Prüfung von Jahres- und Konzernabschlüssen. Bis zu seiner Vorstandstätigkeit war er bei der Wirtschaftsprüfungsgesellschaft Ernst & Young unter anderem für die Beratung und Auditierung weltweit tätiger Konzerne zuständig.

### Aufsichtsrat

**Dr. Hans-Dieter Harig** (Aufsichtsratsvorsitzender)  
**Dr. h.c. Michael Bärlein** (st. Aufsichtsratsvorsitzender)  
**Michaela Schernikau**

## Kontakt Daten

### HMS Bergbau AG

An der Wuhlheide 232  
12459 Berlin  
Deutschland  
URL: [www.hms-ag.com](http://www.hms-ag.com)  
T: +49 (30) 65 66 81 0  
F: +49 (30) 65 66 81 15  
E-Mail: [berlin@hms-ag.com](mailto:berlin@hms-ag.com)

### Tochtergesellschaft in Indonesien

PT. HMS Bergbau Indonesia  
Menara Prima # 27 J  
Jl. Lingkar Mega Kuningan Blok 6.2  
Jakarta 12950  
Indonesia  
T: +62 (21) 576 45 77 79  
F: +62 (21) 579 48 20 3  
E-Mail: [hmsi@hms-ag.com](mailto:hmsi@hms-ag.com)

### Repräsentanz in Indien

HMS Bergbau India c/o Growell  
Bharat Insurance Building, 2nd Floor,  
15-A, Horniman Circle, Fort,  
Mumbai - 400001  
India  
T: +91 (22) 22 66 55 22  
E-Mail: [hmsindia@hms-ag.com](mailto:hmsindia@hms-ag.com)

### Tochtergesellschaft in Polen

HMS Bergbau Polska Sp. z o.o.  
Al. Korfantego 141 B  
40-154 Katowice  
Polska  
T: +48 (32) 730 65 60  
F: +48 (32) 730 65 69  
E-Mail: [hmspolska@hms-ag.com](mailto:hmspolska@hms-ag.com)

### Tochtergesellschaft in Polen

HMS Niwka Coal Production Sp. z o.o.  
Al. Korfantego 141 B  
PL-40-154 Katowice  
Polska  
T: +48 (32) 730 65 60  
F: +48 (32) 730 65 69  
E-Mail: [hmsniwka@hms-ag.com](mailto:hmsniwka@hms-ag.com)

### Repräsentanz in Pakistan

HMS Bergbau Pakistan  
c/o Carbon Services Ltd.  
2nd Floor, Al Maalik, 19 Davis Road  
Lahore  
Pakistan  
T: +92 (42) 6313235 / 36  
F: +92 (42) 6312959  
E-Mail: [hmspakistan@hms-ag.com](mailto:hmspakistan@hms-ag.com)

(Stand: 1. März 2010)